

# DURCHDACHTE GRÜNDACHSYSTEME VOM MARKTFÜHRER



# OPTIGRÜN INTERNATIONAL AG

## DACHBEGRÜNUNG VOM MARKTFÜHRER

Die OPTIGRÜN international AG ist der marktführende Systemanbieter für Dach- und Bauwerksbegrünung in Europa. Seit über 50 Jahren arbeitet OPTIGRÜN an Produkt- und Systemlösungen mit einem nachhaltigen Nutzen für Mensch und Natur.

OPTIGRÜN hat seinen Firmensitz im südlichen Baden-Württemberg und unterhält eigene Standorte in Österreich, in den Niederlanden, in Frankreich, im Vereinigten Königreich, in Polen und in der Tschechischen Republik. Kunden in zahlreichen anderen Ländern der Welt werden direkt von der Firmenzentrale in Deutschland aus betreut.

### WEGWEISER

Vorteile GRÜNDACH	Seite	3
SPARDACH	Seite	4-5
NATURDACH	Seite	6-7
VERKEHRSDACH	Seite	8-9
GARTENDACH	Seite	10-11
SYSTEMLÖSUNGEN	Seite	12-13
Optimale Beratung	Seite	14-15



# DAS GRÜNDACH VERBINDET VIELE VORTEILE

Grundsätzlich kann jedes Dach begrünt werden und ein Gründach ist immer eine Aufwertung für das Gebäude.

Die innovativen Systeme von OPTIGRÜN überzeugen mit Ästhetik und Funktionalität – in ökologischer und in ökonomischer Hinsicht.

- ✓ **REGENWASSERRÜCKHALT**  
Entlastung der Kanalisation und Klimaverbesserung durch Verdunstung.
- ✓ **ÖKOLOGISCHER AUSGLEICH**  
Ausgleichsflächen, die der Versiegelung entgegenwirken, für neuen Lebensraum.
- ✓ **FEINSTAUB- UND LÄRMBINDUNG**  
Steigerung der Lebensqualität durch Luftverbesserung und Lärminderung.
- ✓ **SCHUTZ BEI EXTREMPERATUREN**  
Verlängerung der Lebensdauer der Dachabdichtung.
- ✓ **KREATIV UND VISIONÄR**  
Ein Beitrag zu nachhaltiger Bauweise und Städteplanung für mehr Lebensqualität.
- ✓ **EFFEKTIV UND EFFIZIENT**  
Verbesserung der Wärmedämmung, Kosteneinsparung bei Niederschlagswassergebühr, Ertragssteigerung bei Photovoltaik.



SPARDACH extensiv

# PFLEGELEICHT ODER GÜNSTIG? NATÜRLICH BEIDES!

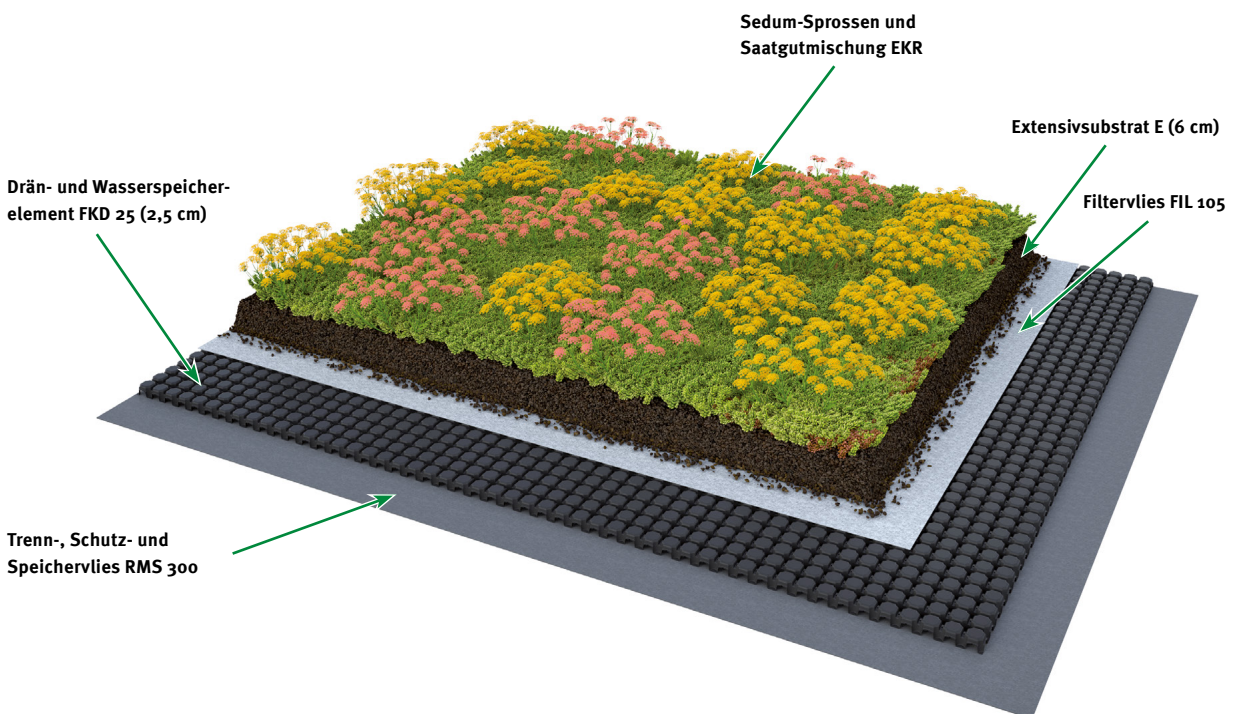


## SPARDACH extensiv

Das SPARDACH-System ist unser beliebter Standardaufbau für Extensivbegrünungen und hat sich seit Jahrzehnten in der Praxis bewährt. Die Entwässerung erfolgt über eine Festkörperdränage (FKD), die auch für gefällelose Dächer gut geeignet ist. Das SPARDACH ist besonders widerstandsfähig und auf den meisten Standarddächern einsetzbar.

### EIN MINIMUM AN AUFWAND

- Erfüllung der behördlichen Bauauflagen
- Reduzierung der Abwassergebühr
- Verringerung des ökologischen Fußabdrucks



### Technische Daten

Gewicht	ab 90 kg/m <sup>2</sup> bzw. 0,9 kN/m <sup>2</sup>
Systemhöhe	ab 8 cm
Dachneigung	0-5°
Vegetationsform	Sedum-Kräuter-Gräser
Wasserrückhalt	50-60 %/Jahr
Spitzenabflussbeiwert	Cs = 0,4-0,5
Wasserspeicher	ca. 25 l/m <sup>2</sup>

Mit dem Optigrün-Mäander- und Wasserrückhalteelement FKM 30 statt dem Drän- und Wasserspeicherelement FKD 25 erreicht der Systemaufbau einen Spitzenabflussbeiwert (Cs) von 0,1

Einfach QR-Code scannen und aktuelle Datenblätter, CAD-Zeichnungen, LV-Texte etc. abrufen.



NATURDACH extensiv, einfach intensiv

# DIE SCHÖNSTE VERBINDUNG VON ÖKOLOGIE UND ÖKONOMIE

---

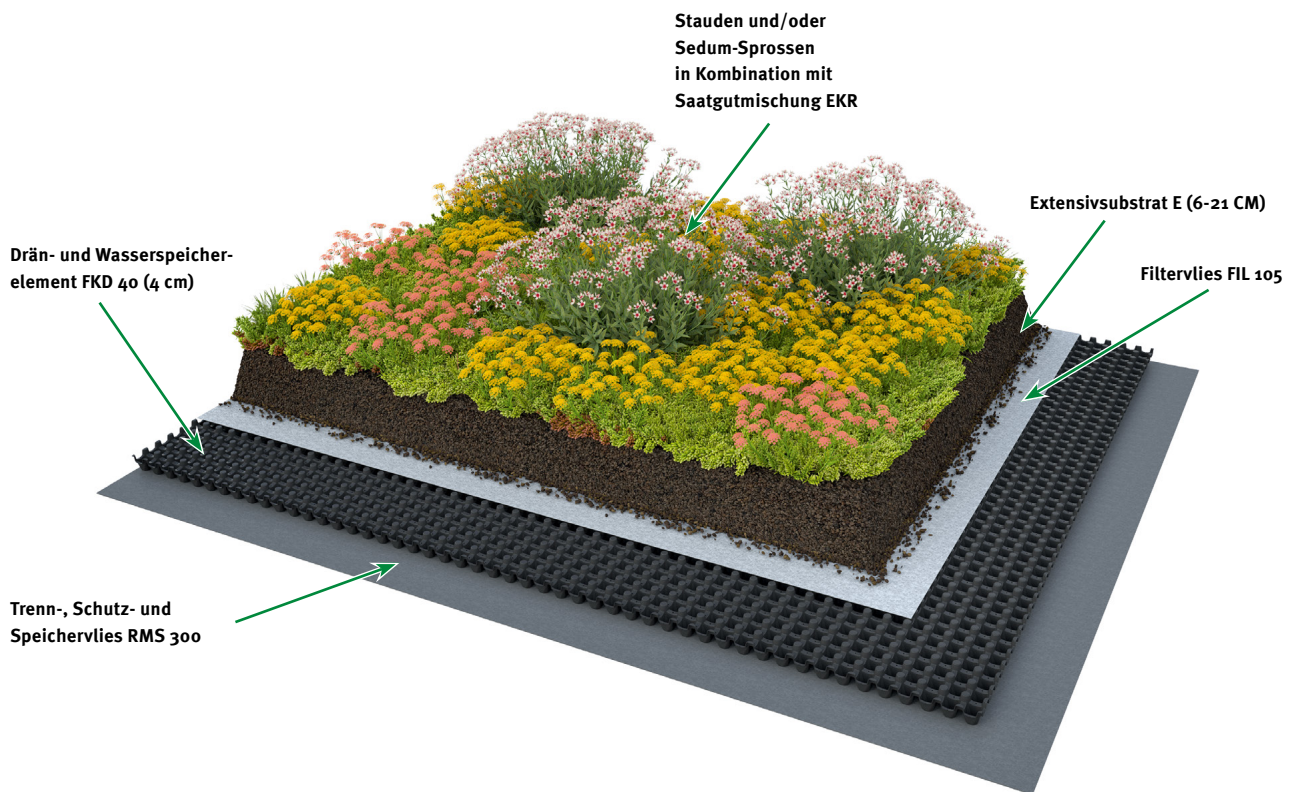


## NATURDACH extensiv, einfach intensiv

Im Bereich der extensiven bis einfach intensiven Dachbegrünung ist das System NATURDACH die Dachbegrünungsform die bei der Substrathöhe und der Artenvielfalt einen großen Spielraum bietet. Durch Biodiversitätsbausteine, wie unterschiedliche Substrathöhen durch Aufschüttungen, Nisthilfen, Wasserflächen und Totholz, wird die höchste ökologische Wertigkeit erzielt und die Artenvielfalt gesteigert.

### WUSSTEN SIE:

Bereits vor über 30 Jahren hat OPTIGRÜN das Naturdach erfunden – schon damals als leidenschaftlicher Vordenker für den Erhalt von Natur und Artenvielfalt.



### Technische Daten

Gewicht	ab 95 kg/m <sup>2</sup> bzw. 0,95 kN/m <sup>2</sup>
Systemhöhe	ab 10 cm
Dachneigung	0-5°
Vegetationsform	Kräuter-Gräser-Sedum, evtl. Gehölze
Wasserrückhalt	50-70 %/Jahr
Spitzenabflussbeiwert	Cs = 0,3-0,5
Wasserspeicher	ca. 30-80 l/m <sup>2</sup>

Einfach QR-Code scannen und aktuelle Datenblätter, CAD-Zeichnungen, LV-Texte etc. abrufen.



VERKEHRSDACH begehbar mit Trittschallminderung

# WEGWEISENDE SYSTEME, DIE AUF ERFAHRUNG BAUEN

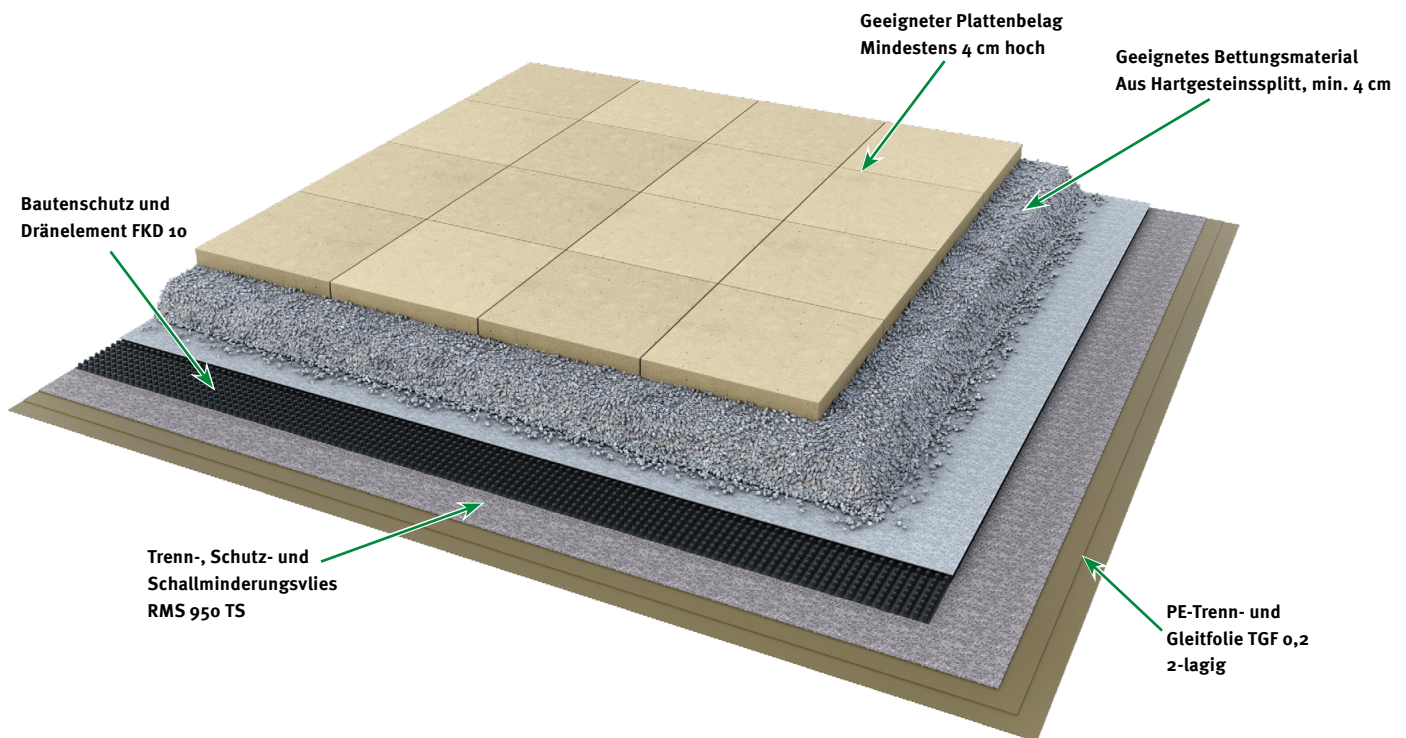


## VERKEHRSDACH begehrbar mit Trittschallminderung

Die Planung von Verkehrsdächern ist sehr anspruchsvoll und komplex. Für alle drei Nutzungskategorien (NK 1-3) bieten wir das VERKEHRSDACH in verschiedenen Versionen. So entstehen funktionale und sichere Wegeflächen mit ästhetisch ansprechenden Zonen.

### KNOW-HOW VOM MARKTFÜHRER.

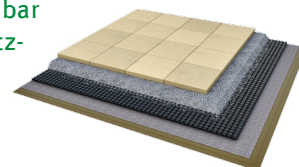
Erfahrung in allen Bereichen des Gründachs sowie eigene Prüfungen sorgen für Sicherheit bei der Planung.



### Technische Daten

Gewicht	ab 170 kg/m <sup>2</sup> bzw. 1,7 kN/m <sup>2</sup>
Systemhöhe	ab 10 cm
Dachneigung	0-5°
Nutzungskategorie	1 (max. 4 kN/m <sup>2</sup> )

Das Verkehrsdach begehrbar ist auch mit Bautenschutz- und Dränelement FKD 25 erhältlich.



Einfach QR-Code scannen und aktuelle Datenblätter, CAD-Zeichnungen, LV-Texte etc. abrufen.



GARTENDACH

# NEUE SPIELRÄUME ERÖFFNEN WIR SCHAFFEN DEN RAHMEN DAFÜR

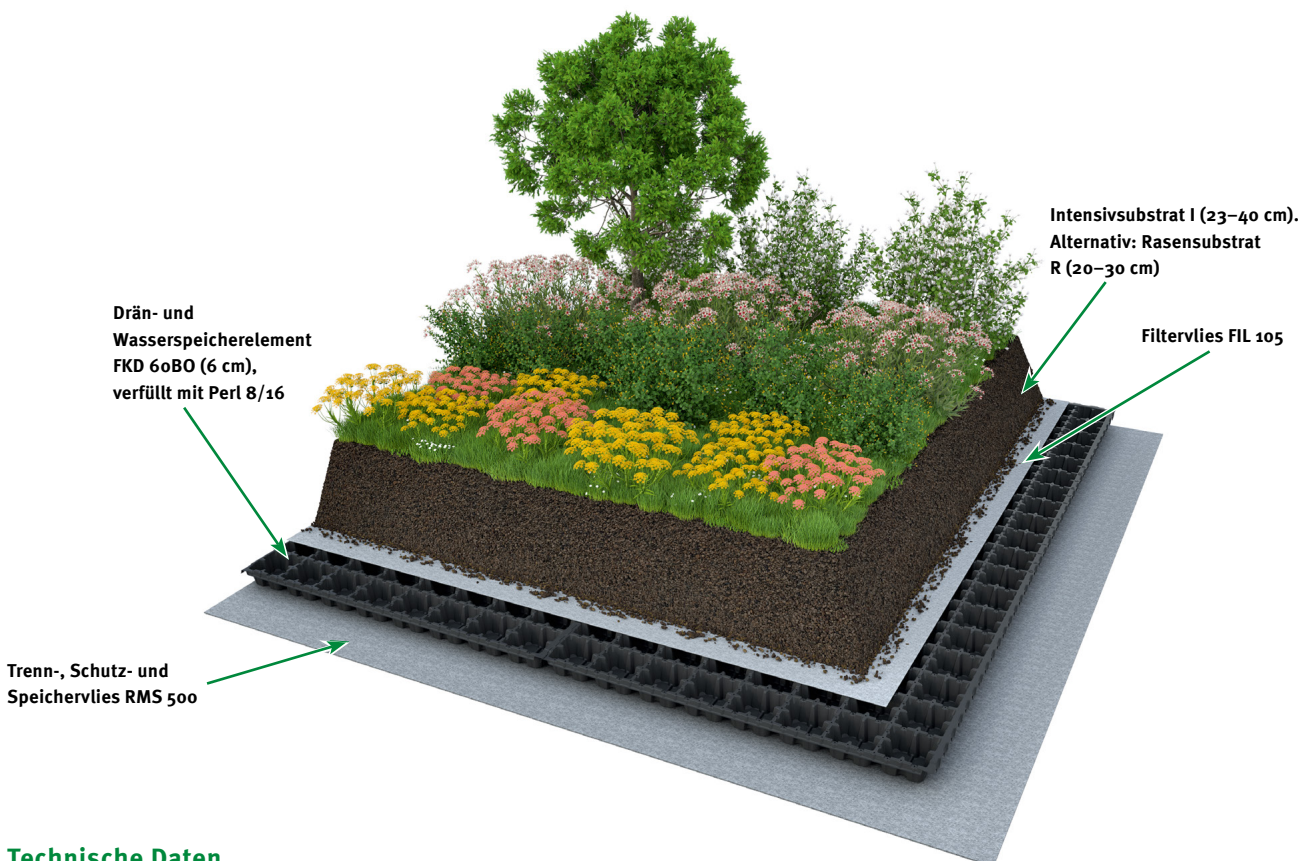


## GARTENDACH intensiv

Das System GARTENDACH ist eine besonders vielseitig nutzbare Form der Dachbegrünung. Der intensive Dachaufbau kann mit Rasen, Sträuchern, Teichen und in Kombination mit unserem Systemzubehör wie z. B. Pflanzgefäßen und Randelementen gestaltet werden. So entstehen vielfältige Dachlandschaften mit Terrassen, Gärten oder sogar Nutzgärten mit Urban Gardening.

### TREND-INFO FÜR SIE!

Das Bedürfnis nach Naturerfahrung der wachsenden Stadtbevölkerung bringt immer mehr Menschen in neuen Gemeinschaftsgärten zusammen, um ökologische Lebensmittel anzubauen – auch auf Dächern im urbanen Umfeld (Quelle: Zukunftsinstitut GmbH)



### Technische Daten

Gewicht	ab 340 kg/m <sup>2</sup> bzw. 3,4 kN/m <sup>2</sup>
Schichthöhe	ab 26 cm
Dachneigung	0-5°
Vegetationsform	Stauden, Gehölze, Rasen
Wasserrückhalt	70-95 %/Jahr
Spitzenabflussbeiwert	Cs = 0,05-0,3
Wasserspeicherung	ca. 110-160 l/m <sup>2</sup>

Einfach QR-Code scannen und aktuelle Datenblätter, CAD-Zeichnungen, LV-Texte etc. abrufen.



# FÜR JEDES DACH ...

Vom initialen Konzept, über die Planung und Lieferung bis hin zur Installation der Systemlösungen bietet OPTIGRÜN die komplette Spannweite einer optimalen Dachbegrünung.

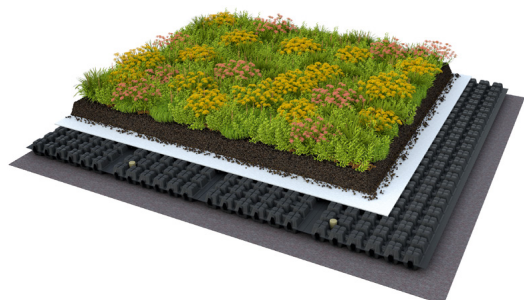
Rund 150 OPTIGRÜNerinnen finden innovative Lösungen für die komplexesten Herausforderungen. Zur Produktpalette von OPTIGRÜN zählen neben Systemen für die extensive und intensive Dachbegrünung Lösungen für das Regenwassermanagement, Solargründächer, Pflanzengefäße aus Aluminium und Steinfaser, Randeinfassungen sowie Lösungen für die Absturzsicherung an Dächern.

## RETENTIONSdach MÄANDER

Das günstige und effiziente Gründach zur Abflussverzögerung. Durch das unverwechselbare und patentierte Funktionsprinzip des Retentionsdach Mäander kann eine erhebliche Minderung des Spitzenabflusswertes erzielt werden. Die Dachfläche wird mit deutlich geringerer Geschwindigkeit entwässert als beispielsweise ein Kiesdach oder ein Gründach mit herkömmlicher extensiver Begrünung.

## RETENTIONSdach DROSSEL EXTENSIV

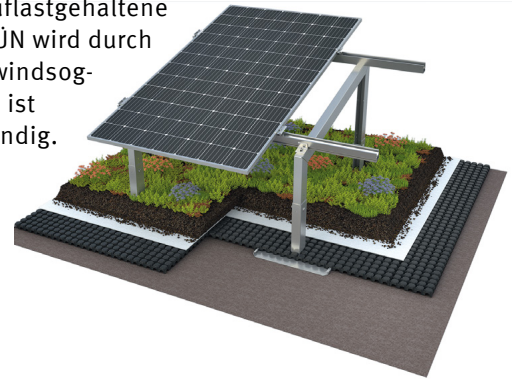
Dieses Dachbegrünungssystem hält das Wasser in den Städten und hilft dabei, es dort zu speichern. So wird die Stadt zum Schwamm. Wasser wird gespeichert, wenn es im Überfluss da ist, um es dann zur Verfügung zu haben, wenn es dringend gebraucht wird. Und genau das ist mit dem Konzept Schwammstadt gemeint. Hier wirken Dachbegrünung und Regenwassermanagement effektiv und nachhaltig zusammen.





## SOLARGRÜNDACH

Photovoltaik und Dachbegrünung – eine multifunktionale Dachnutzung. Die auflastgehaltene Solaraufständerung von OPTIGRÜN wird durch den Gründachaufbau lage- und windsog-sicher fixiert. Für die Installation ist keine Dachdurchdringung notwendig.



## VERKEHRSDACH RETENTION

Begehbare Dachflächen sind von Personen nutzbare Wege und Flächen. Sie sind als Dachbegrünungssystem mit Grünflächen kombinierbar. Begehbare Dachbegrünungssysteme bzw. Verkehrsflächen sind auf ungedämmten Dächern sowie auf Warm- und Umkehrdächern einsetzbar.

## RETENTIONS-DACH DROSSEL INTENSIV

Als Wasserspeicher- und Dränelement wird die Wasser-Retentionsbox (WRB) eingesetzt. Für intensive Dachbegrünungen ein besonders effizientes System mit einer sehr hohen Wasser-Speicherkapazität. Dies ermöglicht den Aufbau von intensiv genutzten Dachflächen mit begeh- und befahrbaren Teilbereichen.

# ... DIE PASSENDE BEGRÜNUNG

DACHBEGRÜNUNG ALLGEMEIN

# HABEN SIE AN ALLES GEDACHT? FÜR EINE OPTIMALE BERATUNG VON ANFANG AN



## Checkliste

- Allgemeine Angaben zum Bauvorhaben
- Grundangaben zum Dach
  - Dachtyp
  - Dachform
  - Dachneigung
  - Flächengröße
  - Dachhöhe
  - Statische Lastreserven der Baukonstruktion
- Behördliche Auflagen im Bebauungsplan
  - Substrathöhe
  - geforderter Spitzenabflussbeiwert
  - Überflutungsnachweis
- Absturzsicherung ab 2 Meter Absturzhöhe
  - Pflege und Wartung
  - Flächen mit Personennutzung

**Auf Nummer sicher gehen und online Checkliste nutzen!**

Einfach QR-Code scannen und aktuelle Checklisten auf dem Planerportal abrufen.





# PLÄNE WERDEN REALITÄT, WENN EXPERTEN AM WERK SIND

## DEUTSCHLAND

Optigrün international AG  
Am Birkenstock 15 – 19  
72505 Kraachwies-Göggingen  
Tel. +49 7576 772-0  
Fax +49 7576 772-299  
info@optigruen.de

[www.optigruen.de](http://www.optigruen.de)

## ÖSTERREICH

Optigrün international AG  
Leitermayergasse 25/3  
1170 Wien  
Tel. +43 7 20111-310  
info@optigruen.at

[www.optigruen.at](http://www.optigruen.at)

**OPTIGRÜN**<sup>®</sup>  
DIE DACHBEGRÜNER



[www.optigruen.com](http://www.optigruen.com)